

# ADCONNECT INSTALLATION & CONFIGURATION

PROCÉDURE D'INSTALLATION ET DE  
CONFIGURATION



# SOMMAIRE

## I. CONTEXTE

- RAPPEL DU CONTEXTE

## II. ADCONNECT

- ✓ 2.1 PROCESSUS D'INSTALLATION
- ✓ 2.2 CONFIGURATION

## III. RECOMMANDATION





# Contexte

- Rappel contexte

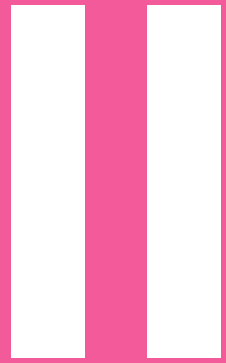
# I/ CONTEXTE

## ➤ Rappel du contexte de migration

Le Client a pour projet de migrer le contenu de la messagerie Exchange 2010 vers Office365.

Pour cela, une installation de l'Adconnect qui synchronisera tous les objets Active Directory dans AzureAD. Dans cette documentation, nous allons voir pas – à – pas les étapes d'installation et de configuration.

Rappel : l'ADConnect a déjà été installé par le passé; ce document fera un rappel d'installation ainsi les modifications qui ont pu être apporter durant les ateliers techniques.



# ADConnect

**2.1 Processus d'installation et de configuration**

**2.2 Règles de synchronisation**

# III/ ADCONNECT

## 2.1 Processus d'installation et de configuration



### Un peu de théorie :

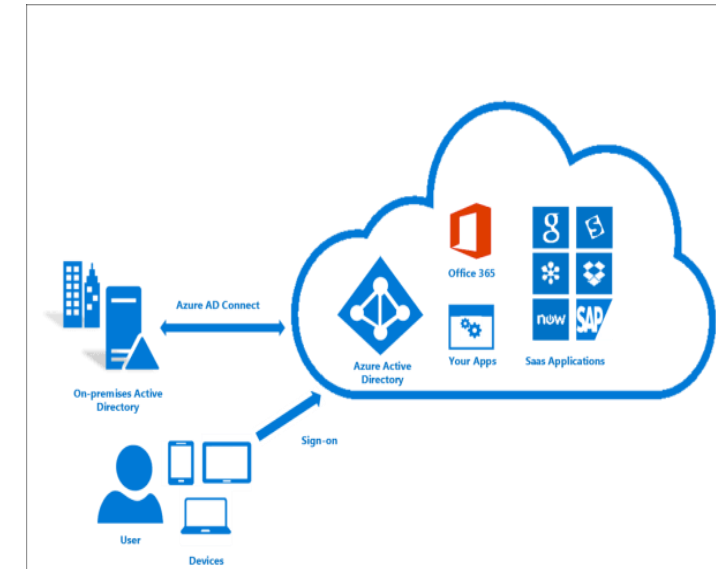
Azure AD Connect est un outil proposé par Microsoft qui sert à synchroniser les objets d'un annuaire Active Directory local vers le Cloud Azure.

Le contenu de votre annuaire peut être synchroniser dans Azure afin d'avoir une identité dans le cloud à travers une synchronisation

De cette façon, vous pouvez créer vos utilisateurs dans l'Active Directory on-premise, et ainsi, il sera créé sur votre tenant Office 365.

Il sera donc possible d'utiliser les ressources Office365 (Exchange Online, Sharepoint, Teams, Onedrive, etc)

Source : [Azure AD Connect - Prérequis](#)

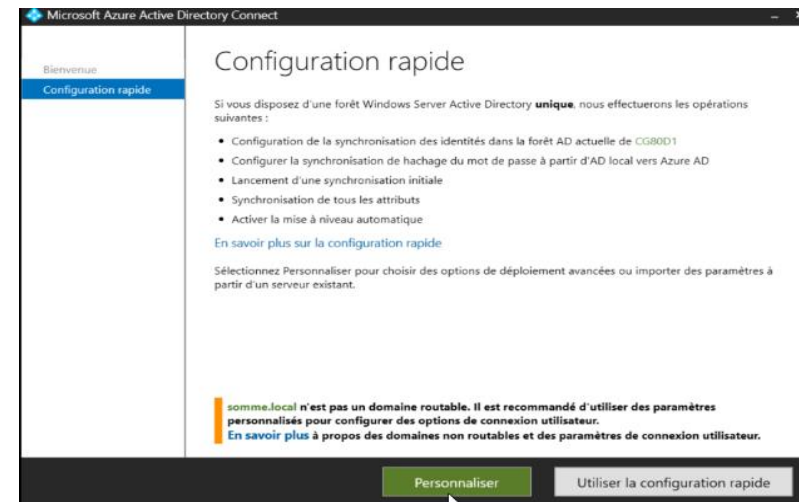
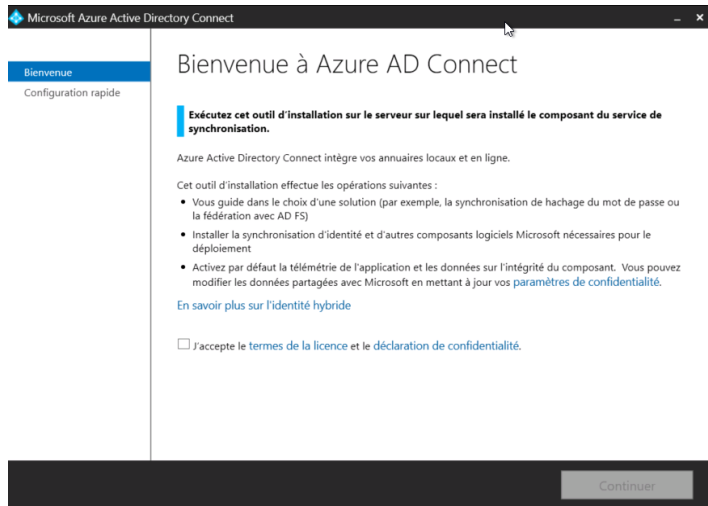


# III/ ADCONNECT

## 2.1 Processus d'installation et de configuration

Lancement de l'installation - Accepter les termes puis continuer

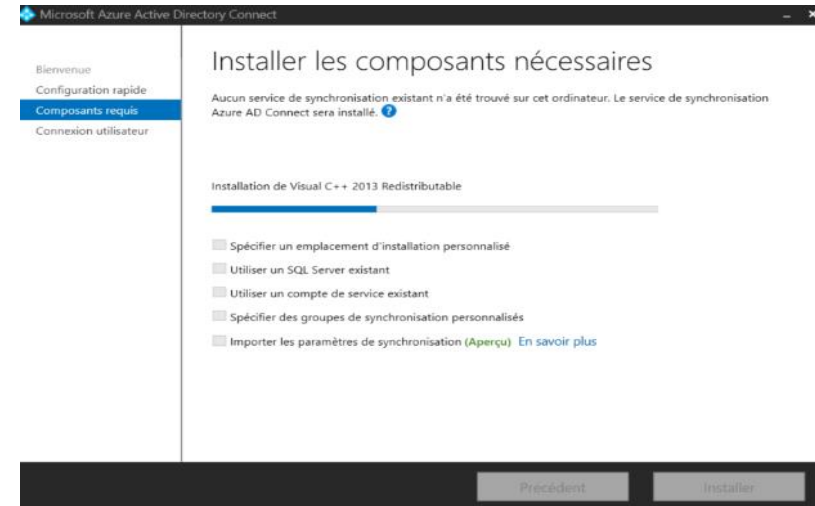
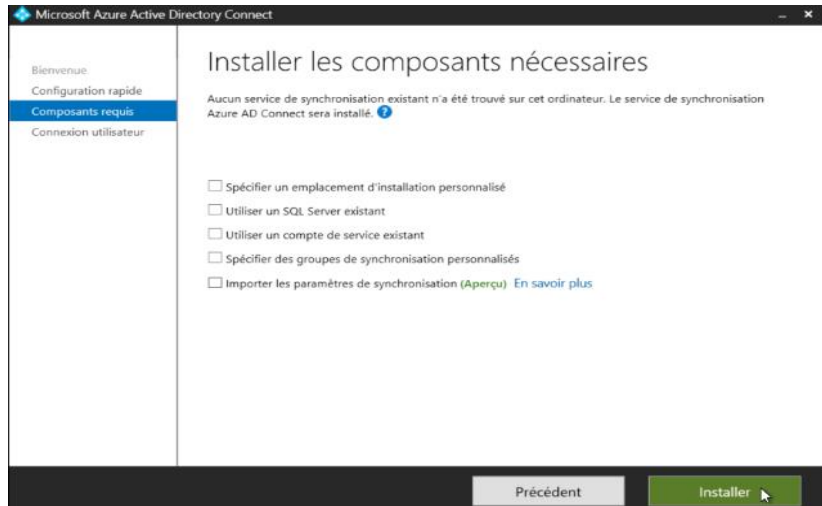
Choisir « Personnaliser » afin de voir toutes les options d'installation.



# III/ ADCONNECT

## 2.1 Processus d'installation et de configuration

Laisser le champ par défaut. Une base SQL sera installée et gérée par l'ADConnect



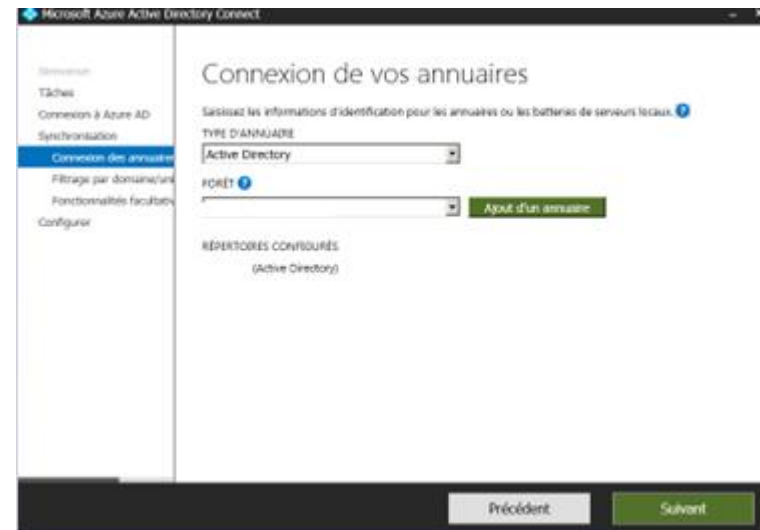
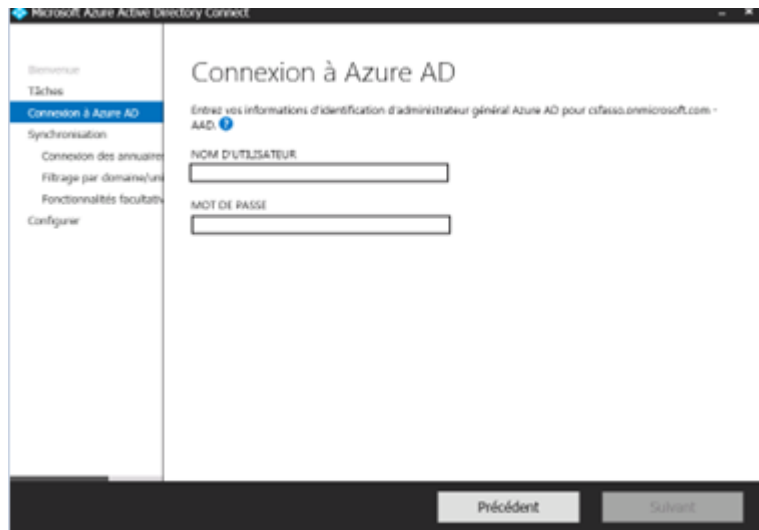


# III/ ADCONNECT

## 2.1 Processus d'installation

La condition est d'utiliser un compte qui est admin General du tenant pour effectuer les synchronisations

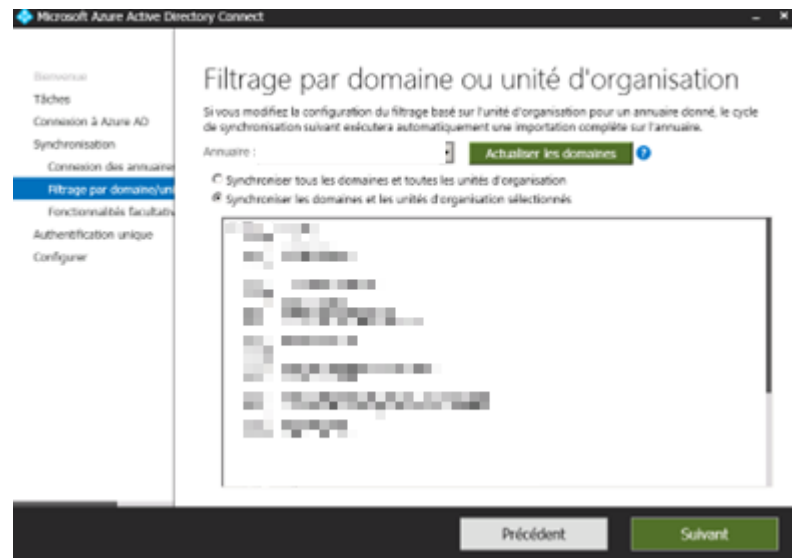
Une fois login inséré, les informations de l'AD seront ajoutées (nom de domaine local notamment)



# III/ ADCONNECT

## 2.1 Processus d'installation et de configuration

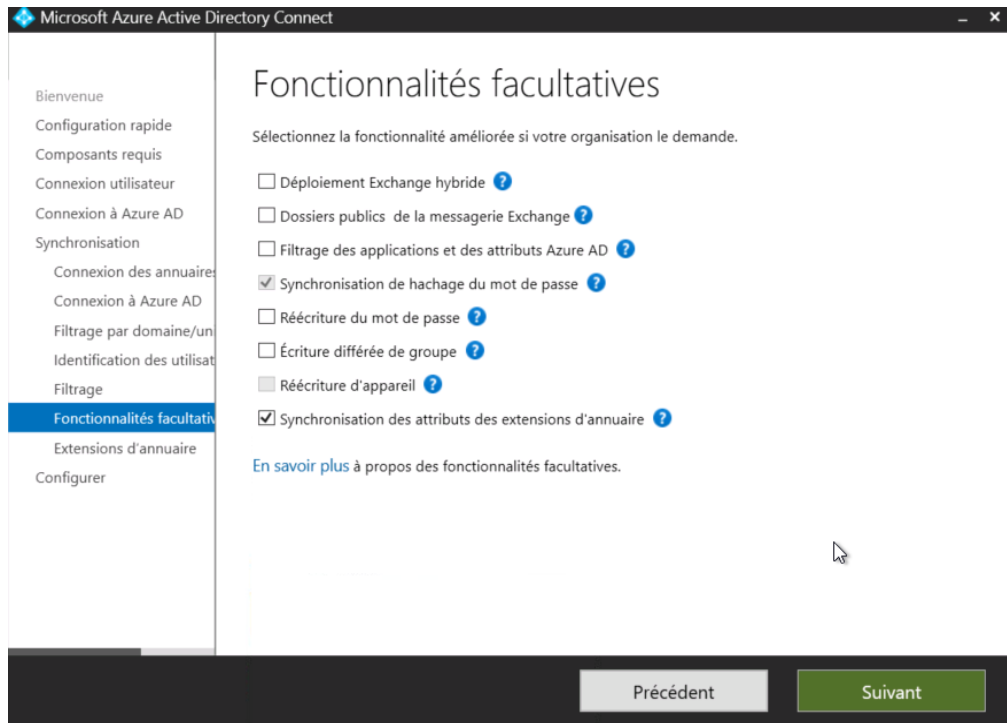
Les Ou listé dans l'AD afin de sélectionner les utilisateurs à synchroniser



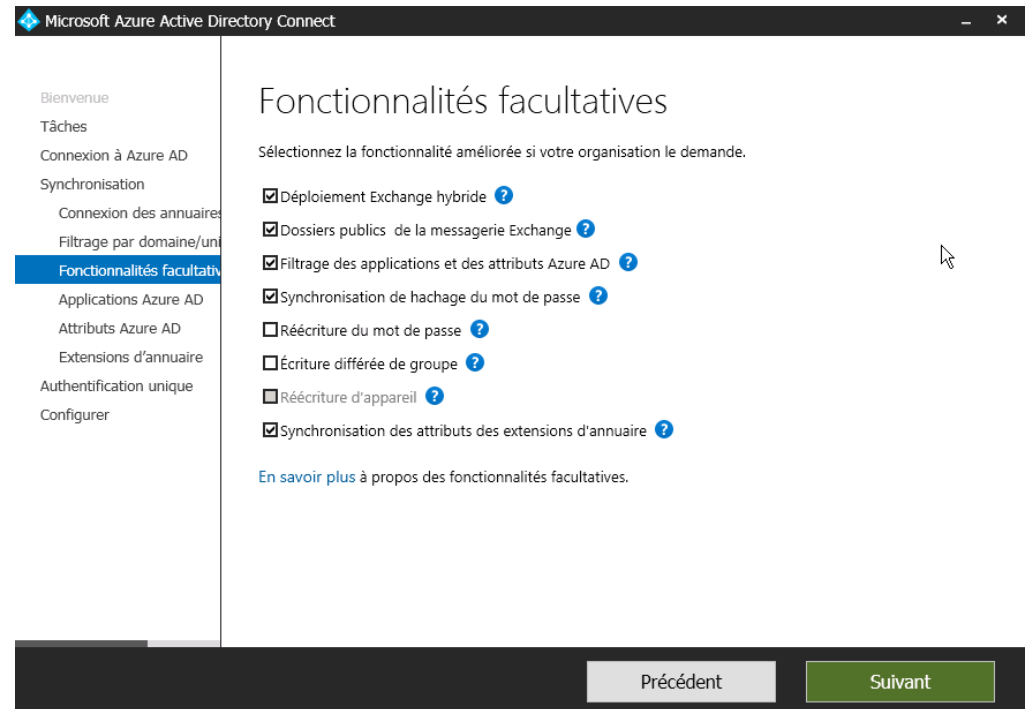
# III/ ADCONNECT

## 2.1 Processus d'installation et de configuration

### Configuration par défaut

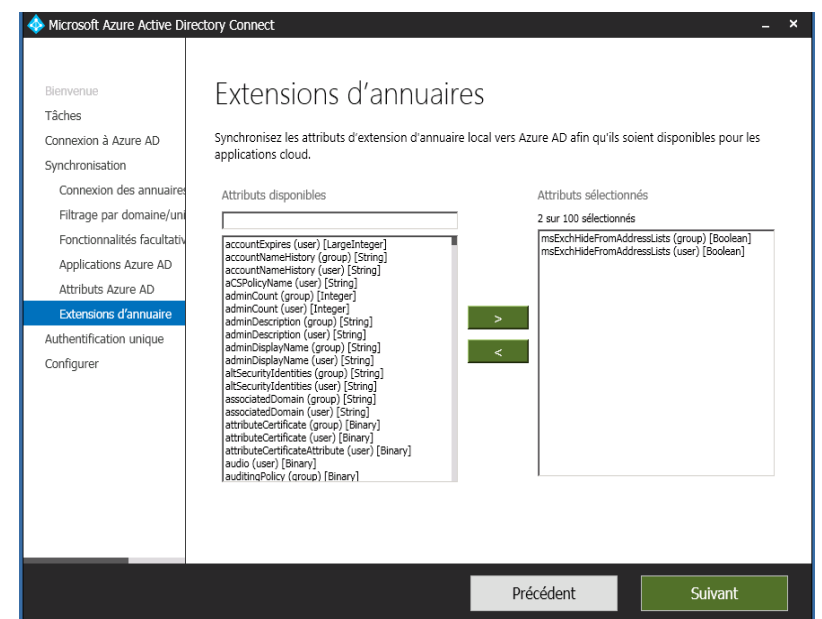
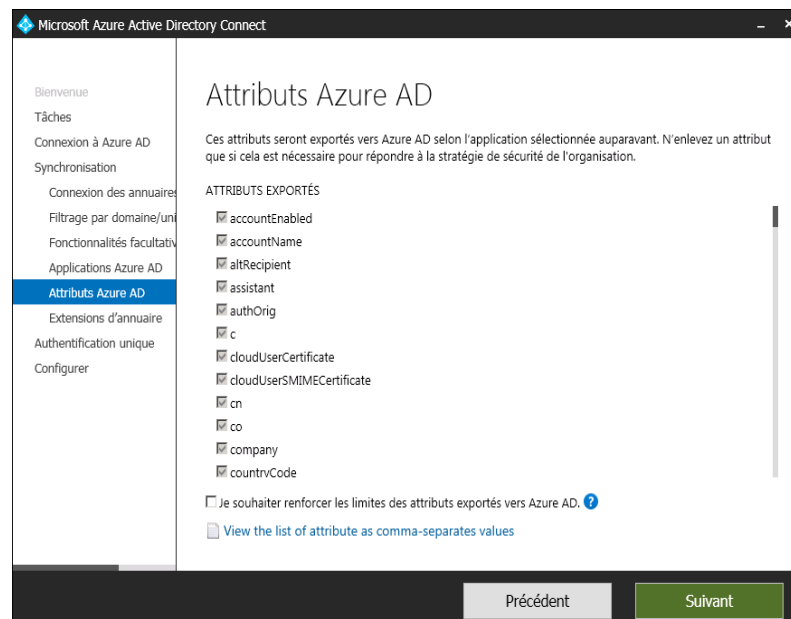
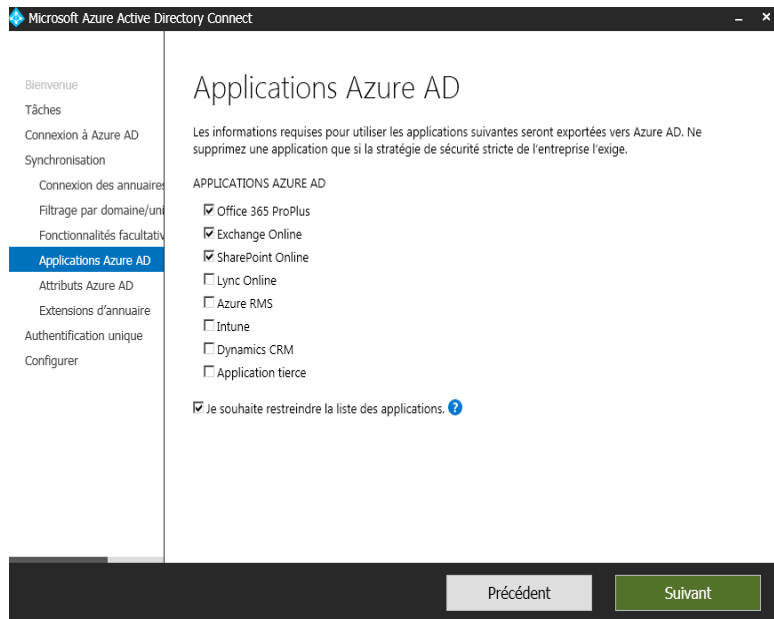


### Configuration actuellement en production



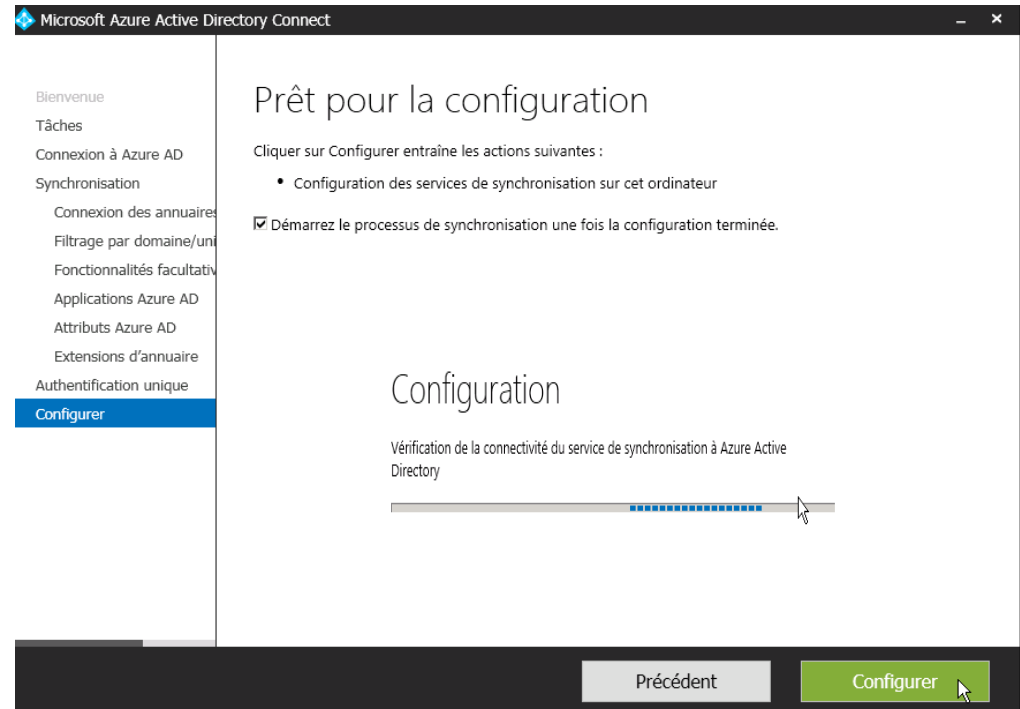
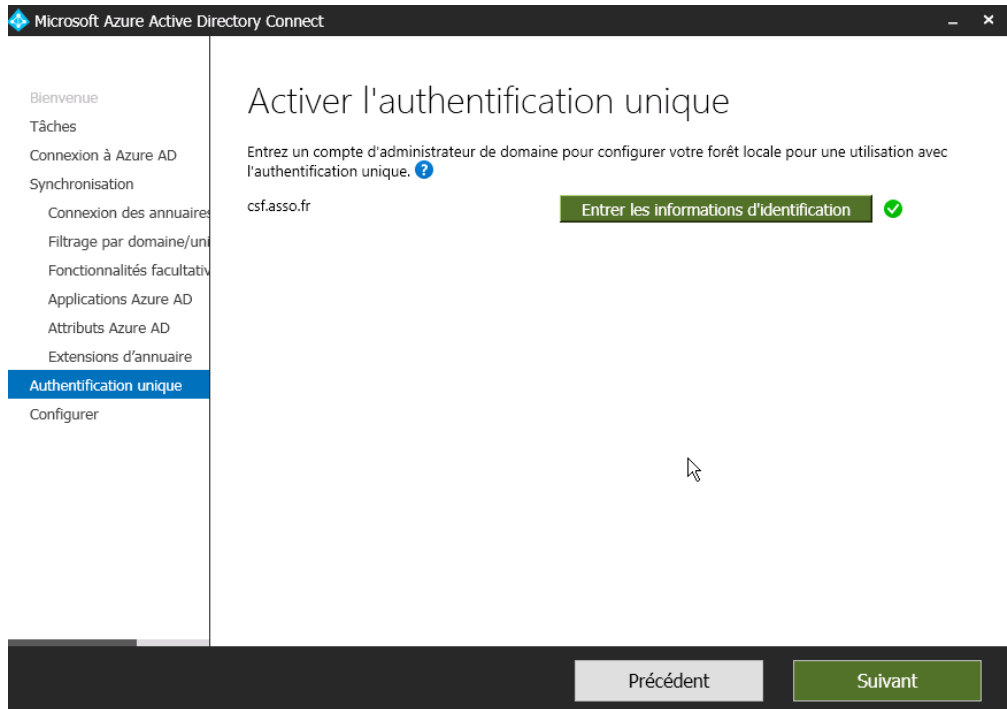
# III/ ADCONNECT

## 2.1 Processus d'installation et de configuration



# III/ ADCONNECT

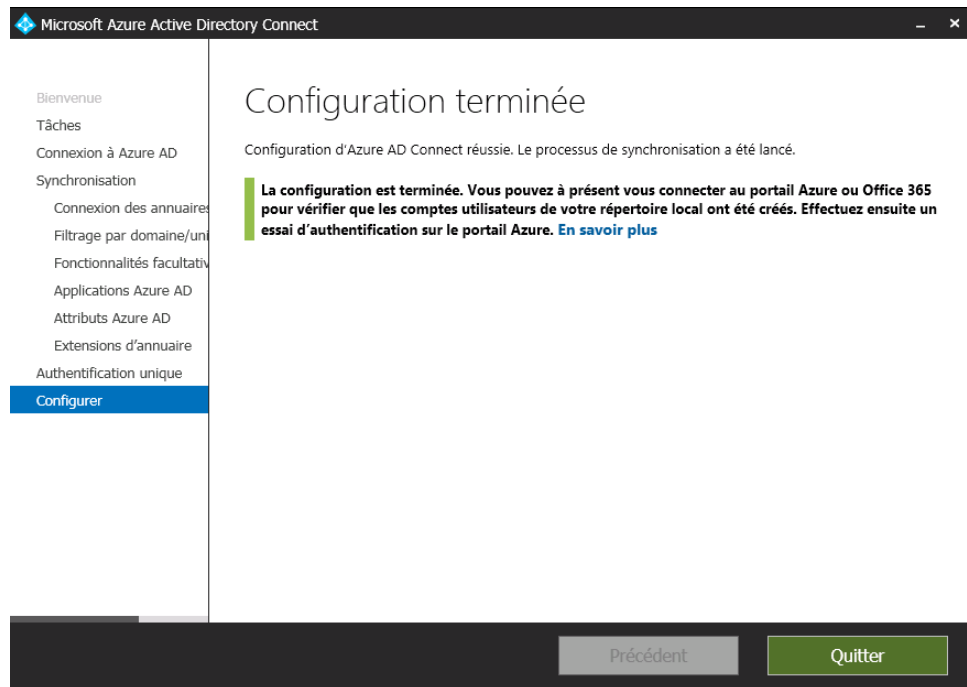
## 2.1 Processus d'installation et de configuration



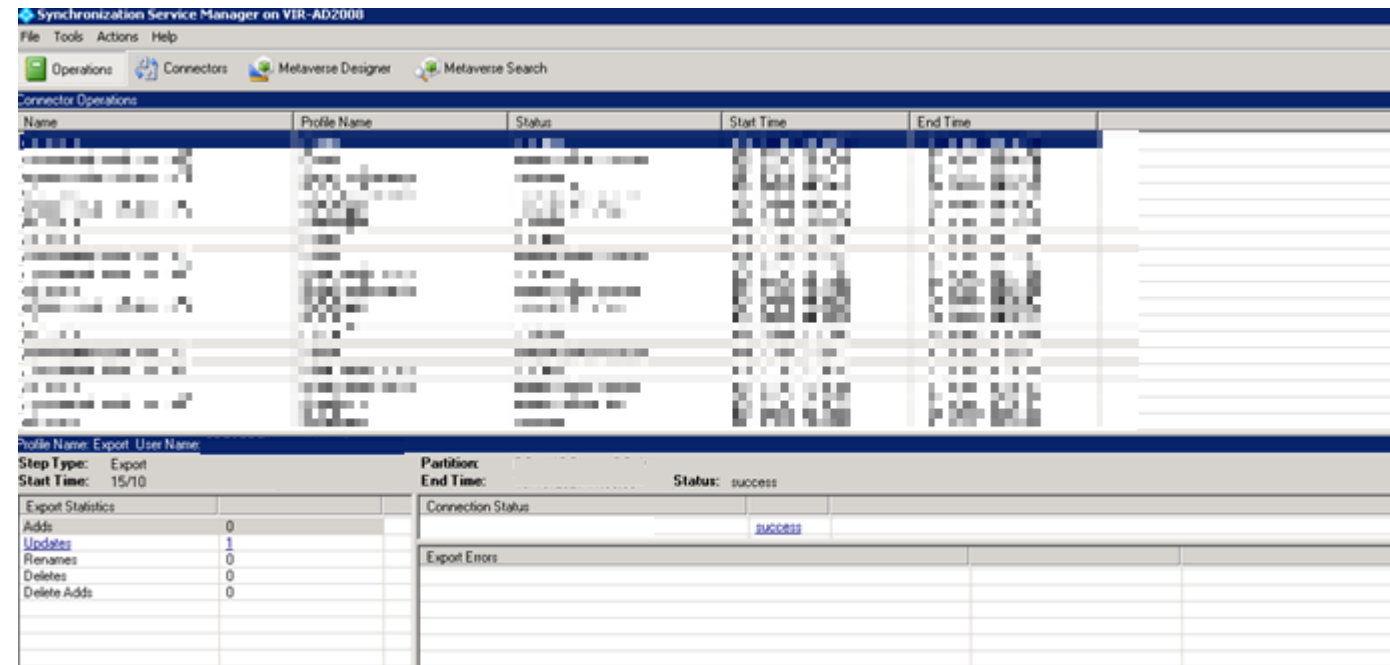
# III/ ADCONNECT

## 2.1 Processus d'installation et de configuration

Fenêtre de fin de configuration ADConnect



Etat de synchronisation des objets



# III/ ADCONNECT

## 2.2 Configuration – Règles de synchronisation.

Lors des différents ateliers techniques, il est apparu que les groupes de sécurité (qui sont aussi des listes de diffusion) ne sont pas répertoriés dans AzureAD alors que l'OU a bien été sélectionné dans l'ADConnect.

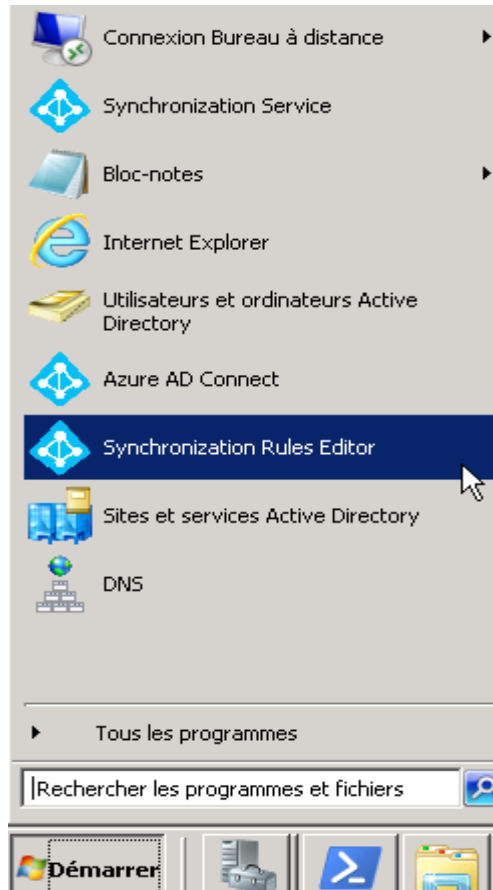
Cela venait du fait qu'il y avait des règles de synchronisation qui a été appliqué par le passé sans raison apparente.



**Mise en garde : La modification des règles ADConnect peut entrainer des perturbations. Il ne faut donc éviter d'accéder à ces règles qui pourrait avoir des conséquences sur la synchronisation des objets.**

# III/ ADCONNECT

## 2.2 Configuration



### view and manage your synchronization rules

Direction:	MV Object Type:	Connector:	Connector Object Type:	Disabled:
Inbound				*
Password Sync:	MV attribute:	Connector Attribute:	Rule Type:	
*				
Add new rule				
Name	Connector	Precedence	Connector Object Type	Metaverse Object Type
In from AD - No contact Join		41	contact	person
In from AD - No Group Join		42	group	group
In from AD - User with mail Join		45	user	person
Filter sur attribut AD employeeType		50	user	person
Filter source: find:ad:employeeType		99	user	person
In from AD - User Join		100	user	person
In from AD - InetOrgPerson Join		102	inetOrgPerson	person
In from AD - User AccountEnabled		104	user	person
In from AD - InetOrgPerson AccountEnabled		105	inetOrgPerson	person
In from AD - User Common from Exchange		106	user	person
In from AD - InetOrgPerson Common from E		107	inetOrgPerson	person
In from AD - User Common		108	user	person
In from AD - InetOrgPerson Common		109	inetOrgPerson	person
In from AD - User Exchange		110	user	person
In from AD - InetOrgPerson Exchange		111	inetOrgPerson	person
In from AD - Group Join		112	group	group
In from AD - Group Exchange		114	group	group
In from AD - Group Common		115	group	group
In from AD - Contact Join		116	contact	person
In from AD - Contact Common		118	contact	person
In from AD - ForeignSecurityPrincipal Join Us		119	foreignSecurityPrincipal	*

Type: Scoping filters  
Transformations: Join rules  
Disabled:

Disable View Edit Export Delete

Ces règles ont été ajoutés par le passé et qui bloquaient la synchronisation des groupes de sécurité notamment. Actuellement ces règles sont désactivées.



# III/ RECOMMANDATIONS

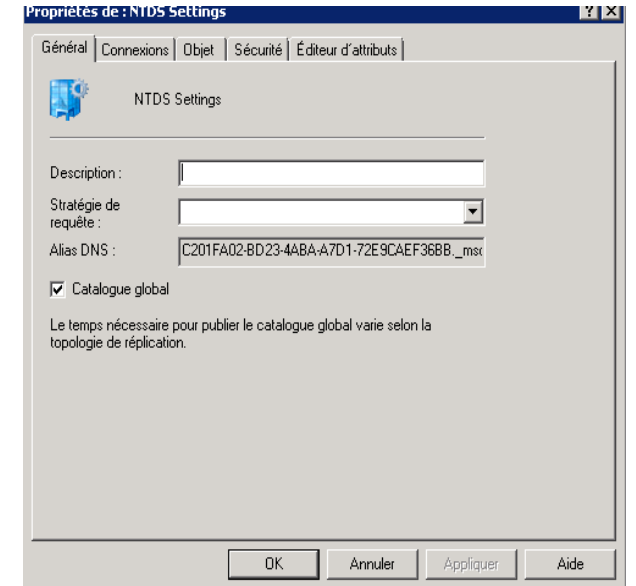


ADConnect :

Le programme est installé sur un serveur 2008R2 qui est contrôleur de domaine avec Catalogue Global

Il est fortement recommandé de l'installer sur un autre serveur autre que celui qui fait office de contrôleur de domaine.

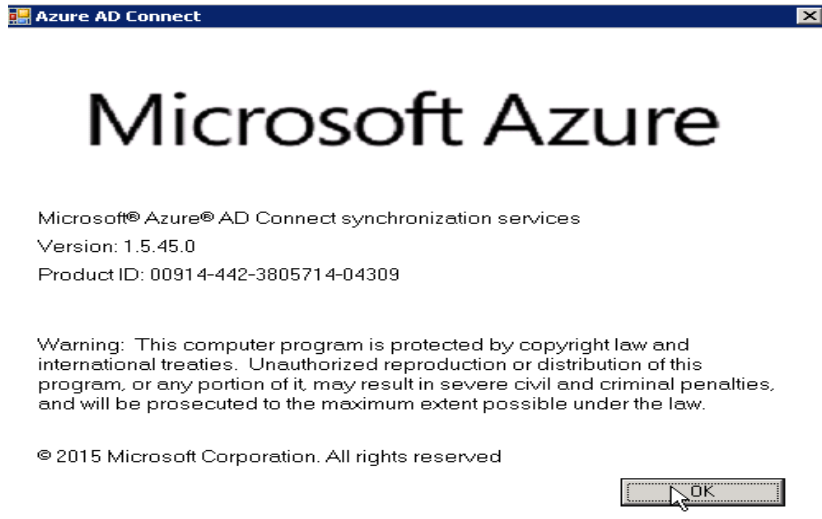
L'OS 2008 R2 n'est plus supporté par Microsoft, il est recommandé de l'installer dans une version OS récente (2016 ou 2019 ou 2022)



# III/ RECOMMANDATIONS



## Version ADConnect



Cette version est la dernière qui puisse être installer sur un serveur 2008R2  
Elle n'englobe pas toutes les fonctionnalités de synchronisation qu'AdConnect puisse offrir (la dernière version ADConnect est de [2.0.28.0](#))

Il est essentiel d'étudier la possibilité de migrer l'ADConnect sur un serveur membre au minimum 2016 car actuellement, outre le fait que l'outil n'est pas à jour, l'ADConnect est installé sur un contrôleur de domaine, ce qui est fortement déconseillé.



*Thank  
you!*

MERCI DE VOTRE ATTENTION

**WE EMPOWER  
YOUR DIGITAL WORLD**

