



# DOCUMENTATION TECHNIQUE

	<b>Direction des Systèmes d'Information</b> <i>Installation contrôleur de domaine, nouvelle foret AD</i>	
--	---	--

## Installation contrôleur de domaine.

---

	<p><b>Direction des Systèmes d'Information</b></p> <p><i>Installation contrôleur de domaine, nouvelle foret AD</i></p>	
--	--	--

## Table des matières

<b>1</b>	<b>Introduction</b>	4
1.1	<i>Présentation</i>	4
1.2	<i>Pré-requis</i>	4
<b>2</b>	<b>Mode opératoire</b>	5
2.1	<i>Création domaine Ikmo et ajout d'un DC</i>	5
2.2	<i>Ajout d'un second DC</i>	23

	<b>Direction des Systèmes d'Information</b> <i>Installation contrôleur de domaine, nouvelle foret AD</i>	
--	---	--

## **1**    **Introduction**

### *1.1    Présentation*

Le tutoriel explique et indique le mode opératoire d'installation d'un contrôleur de domaine dans une nouvelle forêt AD, nommé Ikmo Technology. L'installation se fera avec un OS version 2016 de bout en bout. A la fin de l'installation, nous allons voir comment mettre une redondance avec un deuxième contrôleur de domaine dans une même foret AD.

### *1.2    Pré-requis*

Pour ce faire, il sera nécessaire d'avoir :

- Un compte administrateur
- 2 VMs OS2016
- Un accès HyperV

	<p align="center"><b>Direction des Systèmes d'Information</b></p> <p align="center"><i>Installation contrôleur de domaine, nouvelle forêt AD</i></p>	
--	--	--

## 2 Mode opératoire

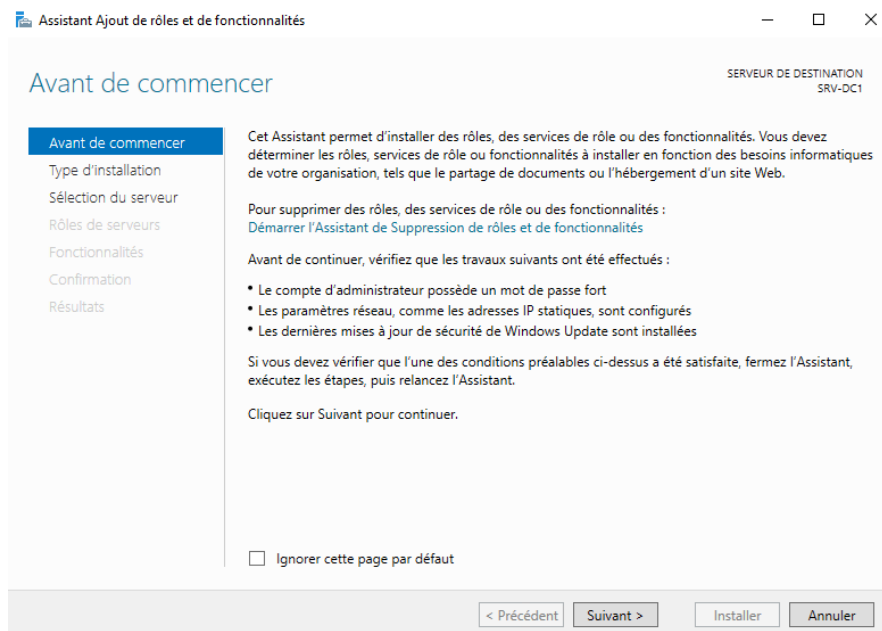
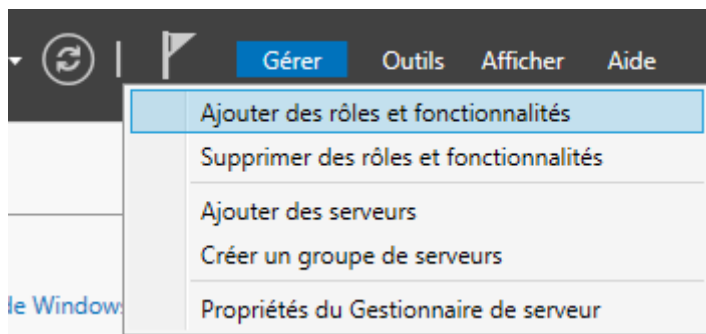
### 2.1 Création domaine Ikmo et ajout d'un DC

Nous allons voir, dans cette partie, comment crée une identité locale, à savoir une nouvelle forêt AD.

Le nom de la nouvelle forêt s'appellera Ikmo Technology.

Procédure d'installation

1<sup>ère</sup> étape : Installation du rôle ADDS sur un serveur OS 2016 nommé srv-dc1



	<b>Direction des Systèmes d'Information</b> <i>Installation contrôleur de domaine, nouvelle forêt AD</i>	
--	---	--

Assistant Ajout de rôles et de fonctionnalités

## Sélectionner le type d'installation

SERVEUR DE DESTINATION  
SRV-DC1

Avant de commencer

**Type d'installation**

Sélection du serveur

Rôles de serveurs

Fonctionnalités

Confirmation

Résultats

Sélectionnez le type d'installation. Vous pouvez installer des rôles et des fonctionnalités sur un ordinateur physique ou virtuel en fonctionnement, ou sur un disque dur virtuel hors connexion.

- ☒ **Installation basée sur un rôle ou une fonctionnalité**  
Configurez un serveur unique en ajoutant des rôles, des services de rôle et des fonctionnalités.
- ☐ **Installation des services Bureau à distance**  
Installez les services de rôle nécessaires à l'infrastructure VDI (Virtual Desktop Infrastructure) pour déployer des bureaux basés sur des ordinateurs virtuels ou sur des sessions.

< Précédent   Suivant >   Installer   Annuler

Assistant Ajout de rôles et de fonctionnalités

## Sélectionner le serveur de destination

SERVEUR DE DESTINATION  
SRV-DC1

Avant de commencer

Type d'installation

**Sélection du serveur**

Rôles de serveurs

Fonctionnalités

Confirmation

Résultats

Sélectionnez le serveur ou le disque dur virtuel sur lequel installer des rôles et des fonctionnalités.

- ☒ Sélectionner un serveur du pool de serveurs
- ☐ Sélectionner un disque dur virtuel

Pool de serveurs

Filtre :

Nom	Adresse IP	Système d'exploitation
SRV-DC1	172.16.0.3	Microsoft Windows Server 2019 Standard

1 ordinateur(s) trouvé(s)

Cette page présente les serveurs qui exécutent Windows Server 2012 ou une version ultérieure et qui ont été ajoutés à l'aide de la commande Ajouter des serveurs dans le Gestionnaire de serveur. Les serveurs hors connexion et les serveurs nouvellement ajoutés dont la collecte de données est toujours incomplète ne sont pas répertoriés.

< Précédent   Suivant >   Installer   Annuler

	<p align="center"><b>Direction des Systèmes d'Information</b></p> <p align="center"><i>Installation contrôleur de domaine, nouvelle foret AD</i></p>	
--	--	--

Assistant Ajout de rôles et de fonctionnalités

SERVEUR DE DESTINATION  
SRV-DC1

## Sélectionner des rôles de serveurs

Avant de commencer

Type d'installation

Sélection du serveur

**Rôles de serveurs**

Fonctionnalités

Confirmation

Résultats

Sélectionnez un ou plusieurs rôles à installer sur le serveur sélectionné.

Rôles	Description
<input type="checkbox"/> Accès à distance	Les services de domaine Active Directory (AD DS) stockent des informations à propos des objets sur le réseau et rendent ces informations disponibles pour les utilisateurs et les administrateurs du réseau. Les services AD DS utilisent les contrôleurs de domaine pour donner aux utilisateurs du réseau un accès aux ressources autorisées n'importe où sur le réseau via un processus d'ouverture de session unique.
<input type="checkbox"/> Attestation d'intégrité de l'appareil	
<input type="checkbox"/> Hyper-V	
<input type="checkbox"/> Serveur de télécopie	
<input type="checkbox"/> Serveur DHCP	
<input type="checkbox"/> Serveur DNS	
<input type="checkbox"/> Serveur Web (IIS)	
<input type="checkbox"/> Service Guardian hôte	
<input checked="" type="checkbox"/> Services AD DS	
<input type="checkbox"/> Services AD LDS (Active Directory Lightweight Directory Services)	
<input type="checkbox"/> Services AD RMS (Active Directory Rights Management Services)	
<input type="checkbox"/> Services Bureau à distance	
<input type="checkbox"/> Services d'activation en volume	
<input type="checkbox"/> Services d'impression et de numérisation de documents	
<input type="checkbox"/> Services de certificats Active Directory	
<input type="checkbox"/> Services de déploiement Windows	
<input type="checkbox"/> Services de fédération Active Directory (AD FS)	
<input checked="" type="checkbox"/> Services de fichiers et de stockage (1 sur 12 installés)	
<input type="checkbox"/> Services de stratégie et d'accès réseau	

Assistant Ajout de rôles et de fonctionnalités

## Ajouter les fonctionnalités requises pour Services AD DS ?

Vous ne pouvez pas installer Services AD DS sauf si les services de rôle ou les fonctionnalités suivants sont également installés.

[Outils] Gestion de stratégie de groupe

- ▲ Outils d'administration de serveur distant
  - ▲ Outils d'administration de rôles
    - ▲ Outils AD DS et AD LDS
      - Module Active Directory pour Windows PowerShell
    - ▲ Outils AD DS
      - [Outils] Centre d'administration Active Directory
      - [Outils] Composants logiciels enfichables et outils de gestion

☒ Inclure les outils de gestion (si applicable)

	<p align="center"><b>Direction des Systèmes d'Information</b></p> <p align="center"><i>Installation contrôleur de domaine, nouvelle forêt AD</i></p>	
--	--	--

Assistant Ajout de rôles et de fonctionnalités

SERVEUR DE DESTINATION  
SRV-DC1

## Sélectionner des rôles de serveurs

Avant de commencer

Type d'installation

Sélection du serveur

**Rôles de serveurs**

Fonctionnalités

AD DS

Confirmation

Résultats

Sélectionnez un ou plusieurs rôles à installer sur le serveur sélectionné.

Rôles	Description
<input type="checkbox"/> Accès à distance	Les services de domaine Active Directory (AD DS) stockent des informations à propos des objets sur le réseau et rendent ces informations disponibles pour les utilisateurs et les administrateurs du réseau. Les services AD DS utilisent les contrôleurs de domaine pour donner aux utilisateurs du réseau un accès aux ressources autorisées n'importe où sur le réseau via un processus d'ouverture de session unique.
<input type="checkbox"/> Attestation d'intégrité de l'appareil	
<input type="checkbox"/> Hyper-V	
<input type="checkbox"/> Serveur de télécopie	
<input type="checkbox"/> Serveur DHCP	
<input type="checkbox"/> Serveur DNS	
<input type="checkbox"/> Serveur Web (IIS)	
<input type="checkbox"/> Service Guardian hôte	
<input checked="" type="checkbox"/> <b>Services AD DS</b>	
<input type="checkbox"/> Services AD LDS (Active Directory Lightweight Directory Services)	
<input type="checkbox"/> Services AD RMS (Active Directory Rights Management Services)	
<input type="checkbox"/> Services Bureau à distance	
<input type="checkbox"/> Services d'activation en volume	
<input type="checkbox"/> Services d'impression et de numérisation de documents	
<input type="checkbox"/> Services de certificats Active Directory	
<input type="checkbox"/> Services de déploiement Windows	
<input type="checkbox"/> Services de fédération Active Directory (AD FS)	
<input checked="" type="checkbox"/> Services de fichiers et de stockage (1 sur 12 installés)	
<input type="checkbox"/> Services de stratégie et d'accès réseau	

Assistant Ajout de rôles et de fonctionnalités

SERVEUR DE DESTINATION  
SRV-DC1

## Sélectionner des fonctionnalités

Avant de commencer

Type d'installation

Sélection du serveur

Rôles de serveurs

**Fonctionnalités**

AD DS

Confirmation

Résultats

Sélectionnez une ou plusieurs fonctionnalités à installer sur le serveur sélectionné.

Fonctionnalités	Description
<input checked="" type="checkbox"/> <b>Assistance à distance</b>	Grâce à l'assistance à distance, vous (ou une personne du support technique) pouvez aider les utilisateurs à résoudre leurs problèmes ou à répondre à leurs questions en rapport avec leur PC. Vous pouvez afficher et prendre le contrôle du Bureau des utilisateurs pour dépanner et résoudre les problèmes. Les utilisateurs ont également la possibilité de solliciter l'aide de leurs amis ou de leurs collègues de travail.
<input type="checkbox"/> Base de données interne Windows	
<input type="checkbox"/> BranchCache	
<input type="checkbox"/> Chiffrement de lecteur BitLocker	
<input type="checkbox"/> Client d'impression Internet	
<input type="checkbox"/> Client pour NFS	
<input type="checkbox"/> Clustering de basculement	
<input type="checkbox"/> Collection des événements de configuration et de	
<input type="checkbox"/> Compression différentielle à distance	
<input type="checkbox"/> Containers	
<input type="checkbox"/> Data Center Bridging	
<input type="checkbox"/> Déverrouillage réseau BitLocker	
<input type="checkbox"/> Direct Play	
<input type="checkbox"/> Équilibrage de la charge réseau	
<input type="checkbox"/> Expérience audio-vidéo haute qualité Windows	
<input type="checkbox"/> Extension ISS Management OData	
<input type="checkbox"/> Extension WinRM IIS	
<input checked="" type="checkbox"/> Fonctionnalités de .NET Framework 3.5	
<input checked="" type="checkbox"/> Fonctionnalités de .NET Framework 4.7 (2 sur 7 ins	



	<p align="center"><b>Direction des Systèmes d'Information</b></p> <p align="center"><i>Installation contrôleur de domaine, nouvelle forêt AD</i></p>	
--	--	--

Assistant Ajout de rôles et de fonctionnalités

Services de domaine Active Directory

SERVEUR DE DESTINATION  
SRV-DC1

Avant de commencer  
Type d'installation  
Sélection du serveur  
Rôles de serveurs  
Fonctionnalités  
**AD DS**  
Confirmation  
Résultats

Les services de domaine Active Directory (AD DS) stockent des informations sur les utilisateurs, les ordinateurs et les périphériques sur le réseau. Les services AD DS permettent aux administrateurs de gérer ces informations de façon sécurisée et facilitent le partage des ressources et la collaboration entre les utilisateurs.

À noter :

- Pour veiller à ce que les utilisateurs puissent quand même se connecter au réseau en cas de panne de serveur, installez un minimum de deux contrôleurs de domaine par domaine.
- Les services AD DS nécessitent qu'un serveur DNS soit installé sur le réseau. Si aucun serveur DNS n'est installé, vous serez invité à installer le rôle de serveur DNS sur cet ordinateur.

---

Azure Active Directory, un service en ligne distinct, peut fournir une gestion simplifiée des identités et des accès, des rapports de sécurité et une authentification unique aux applications web dans le cloud et sur site.

[En savoir plus sur Azure Active Directory](#)

[Configurer Office 365 avec Azure Active Directory Connect](#)

< Précédent

Suivant >

Installer

Annuler

Installation contrôleur de domaine, nouvelle forêt AD

9

	<p align="center"><b>Direction des Systèmes d'Information</b></p> <p align="center"><i>Installation contrôleur de domaine, nouvelle forêt AD</i></p>	
--	--	--

Assistant Ajout de rôles et de fonctionnalités

Confirmer les sélections d'installation

SERVEUR DE DESTINATION  
SRV-DC1

Avant de commencer  
Type d'installation  
Sélection du serveur  
Rôles de serveurs  
Fonctionnalités  
AD DS  
**Confirmation**  
Résultats

Pour installer les rôles, services de rôle ou fonctionnalités suivants sur le serveur sélectionné, cliquez sur Installer.

☐ Redémarrer automatiquement le serveur de destination, si nécessaire

Il se peut que des fonctionnalités facultatives (comme des outils d'administration) soient affichées sur cette page, car elles ont été sélectionnées automatiquement. Si vous ne voulez pas installer ces fonctionnalités facultatives, cliquez sur Précédent pour désactiver leurs cases à cocher.

Gestion de stratégie de groupe

Outils d'administration de serveur distant

Outils d'administration de rôles

Outils AD DS et AD LDS

Module Active Directory pour Windows PowerShell

Outils AD DS

Centre d'administration Active Directory

Composants logiciels enfichables et outils en ligne de commande AD DS

Services AD DS

[Exporter les paramètres de configuration](#)  
[Spécifier un autre chemin d'accès source](#)

< Précédent
Suivant >

Installer
Annuler

	<b>Direction des Systèmes d'Information</b> <i>Installation contrôleur de domaine, nouvelle forêt AD</i>	
--	---	--

Assistant Ajout de rôles et de fonctionnalités

Progression de l'installation

SERVEUR DE DESTINATION  
SRV-DC1

Avant de commencer

Type d'installation

Sélection du serveur

Rôles de serveurs

Fonctionnalités

AD DS

Confirmation

Résultats

Afficher la progression de l'installation

Démarrage de l'installation

Gestion de stratégie de groupe

Outils d'administration de serveur distant

Outils d'administration de rôles

Outils AD DS et AD LDS

Module Active Directory pour Windows PowerShell

Outils AD DS

Centre d'administration Active Directory

Composants logiciels enfichables et outils en ligne de commande AD DS

Services AD DS

1

Vous pouvez fermer cet Assistant sans interrompre les tâches en cours d'exécution. Examinez leur progression ou rouvrez cette page en cliquant sur Notifications dans la barre de commandes, puis sur Détails de la tâche.

[Exporter les paramètres de configuration](#)

< Précédent

Suivant >

Installer

Annuler

	<b>Direction des Systèmes d'Information</b> <i>Installation contrôleur de domaine, nouvelle forêt AD</i>	
--	---	--

Assistant Ajout de rôles et de fonctionnalités

Progression de l'installation

SERVEUR DE DESTINATION  
SRV-DC1

Avant de commencer

Type d'installation

Sélection du serveur

Rôles de serveurs

Fonctionnalités

AD DS

Confirmation

Résultats

Afficher la progression de l'installation

Installation de fonctionnalité

Configuration requise. Installation réussie sur SRV-DC1.

Services AD DS

Des étapes supplémentaires sont requises pour faire de cet ordinateur un contrôleur de domaine.

[Promouvoir ce serveur en contrôleur de domaine](#)

Gestion de stratégie de groupe

Outils d'administration de serveur distant

Outils d'administration de rôles

Outils AD DS et AD LDS

Module Active Directory pour Windows PowerShell

Outils AD DS

Vous pouvez fermer cet Assistant sans interrompre les tâches en cours d'exécution. Examinez leur progression ou rouvrez cette page en cliquant sur Notifications dans la barre de commandes, puis sur Détails de la tâche.

[Exporter les paramètres de configuration](#)

< Précédent

Suivant >

Fermer

Annuler

Installation contrôleur de domaine, nouvelle forêt AD

12

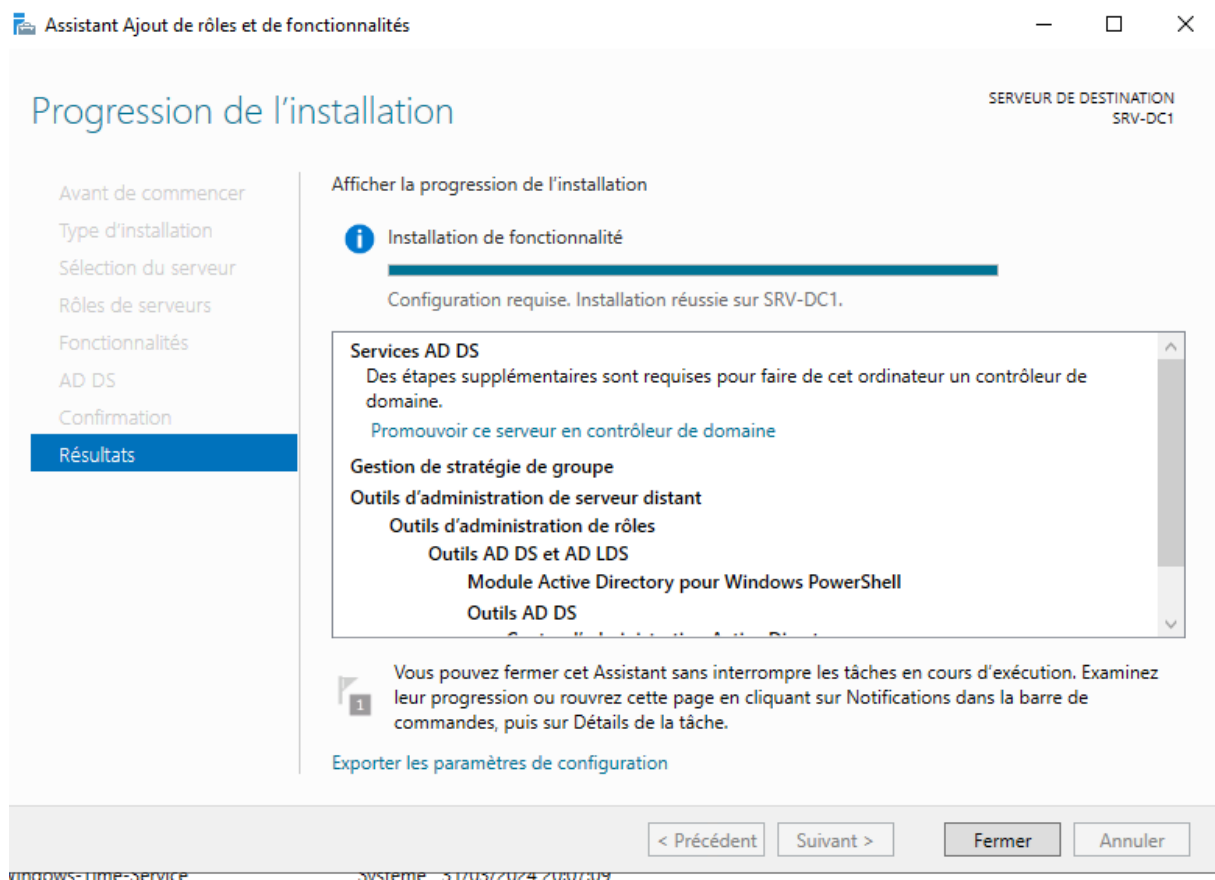
	<b>Direction des Systèmes d'Information</b> <i>Installation contrôleur de domaine, nouvelle forêt AD</i>	
--	---	--

2<sup>ème</sup> étape : Promouvoir ce serveur en tant que Contrôleur de domaine.

Une fois le rôle installé, il faudra déclarer ce serveur comme étant un contrôleur du domaine Ikmo Technology.

Procédure :

Dans la fenêtre, cliquer sur Promouvoir ce serveur ... puis suivez la procédure détailler ci-dessous.



	<p><b>Direction des Systèmes d'Information</b></p> <p><i>Installation contrôleur de domaine, nouvelle forêt AD</i></p>	
--	--	--

Assistant Configuration des services de domaine Active Directory

— □ ×

## Configuration de déploiement

SERVEUR CIBLE  
SRV-DC1

Configuration de déploie...

Options du contrôleur de...

Options supplémentaires

Chemins d'accès

Examiner les options

Vérification de la configur...

Installation

Résultats

Sélectionner l'opération de déploiement

☐ Ajouter un contrôleur de domaine à un domaine existant  
☐ Ajouter un nouveau domaine à une forêt existante  
☒ Ajouter une nouvelle forêt

Spécifiez les informations de domaine pour cette opération

Nom de domaine racine :

[En savoir plus sur les configurations de déploiement](#)

	<b>Direction des Systèmes d'Information</b> <i>Installation contrôleur de domaine, nouvelle forêt AD</i>	
--	---	--

Assistant Configuration des services de domaine Active Directory

Options du contrôleur de domaine

SERVEUR CIBLE  
SRV-DC1

Configuration de déploiement...  
Options du contrôleur de domaine...  
Options DNS  
Options supplémentaires  
Chemins d'accès  
Examiner les options  
Vérification de la configuration...  
Installation  
Résultats

Sélectionner le niveau fonctionnel de la nouvelle forêt et du domaine racine

Niveau fonctionnel de la forêt : Windows Server 2016

Niveau fonctionnel du domaine : Windows Server 2016

Spécifier les fonctionnalités de contrôleur de domaine

☒ Serveur DNS (Domain Name System)  
☒ Catalogue global (GC)  
☐ Contrôleur de domaine en lecture seule (RODC)

Taper le mot de passe du mode de restauration des services d'annuaire (DSRM)

Mot de passe : .....

Confirmer le mot de passe : .....|

[En savoir plus sur les options pour le contrôleur de domaine](#)

< Précédent Suivant > Installer Annuler

	<p align="center"><b>Direction des Systèmes d'Information</b></p> <p align="center"><i>Installation contrôleur de domaine, nouvelle foret AD</i></p>	
--	--	--

Assistant Configuration des services de domaine Active Directory

— □ ×

## Options DNS

SERVEUR CIBLE  
SRV-DC1

⚠ Il est impossible de créer une délégation pour ce serveur DNS car la zone parente faisant autorité est intro... [Afficher plus](#) ×

- Configuration de déploiement...
- Options du contrôleur de domaine...
- Options DNS**
- Options supplémentaires
- Chemins d'accès
- Examiner les options
- Vérification de la configuration...
- Installation
- Résultats

Spécifier les options de délégation DNS

☐ Créer une délégation DNS

[En savoir plus sur la délégation DNS](#)



	<p><b>Direction des Systèmes d'Information</b></p> <p><i>Installation contrôleur de domaine, nouvelle foret AD</i></p>	
--	--	--

Assistant Configuration des services de domaine Active Directory

Options supplémentaires

SERVEUR CIBLE  
SRV-DC1

Configuration de déploiement...  
Options du contrôleur de domaine...  
Options DNS  
**Options supplémentaires**  
Chemins d'accès  
Examiner les options  
Vérification de la configuration...  
Installation  
Résultats

Vérifiez le nom NetBIOS attribué au domaine et modifiez-le si nécessaire.

Le nom de domaine NetBIOS :

[En savoir plus sur d'autres options](#)

< Précédent   Suivant >   Installer   Annuler

	<p align="center"><b>Direction des Systèmes d'Information</b></p> <p align="center"><i>Installation contrôleur de domaine, nouvelle foret AD</i></p>	
--	--	--

Assistant Configuration des services de domaine Active Directory

— □ ×

**Chemins d'accès** SERVEUR CIBLE  
SRV-DC1

Configuration de déploie...

Options du contrôleur de...

Options DNS

Options supplémentaires

**Chemins d'accès**

Examiner les options

Vérification de la configur...

Installation

Résultats

Spécifier l'emplacement de la base de données AD DS, des fichiers journaux et de SYSVOL

Dossier de la base de données : C:\Windows\NTDS ...

Dossier des fichiers journaux : C:\Windows\NTDS ...

Dossier SYSVOL : C:\Windows\SYSVOL ...

[En savoir plus sur les chemins d'accès Active Directory](#)

	<p align="center"><b>Direction des Systèmes d'Information</b></p> <p align="center"><i>Installation contrôleur de domaine, nouvelle forêt AD</i></p>	
--	--	--

Assistant Configuration des services de domaine Active Directory

— □ ×

**SERVEUR CIBLE**  
SRV-DC1

## Examiner les options

Configuration de déploie...

Options du contrôleur de...

Options DNS

Options supplémentaires

Chemins d'accès

**Examiner les options**

Vérification de la configur...

Installation

Résultats

Vérifiez vos sélections :

Configurez ce serveur en tant que premier contrôleur de domaine Active Directory d'une nouvelle forêt.

Le nouveau nom de domaine est « ikmo.technology ». C'est aussi le nom de la nouvelle forêt.

Nom NetBIOS du domaine : IKMO

Niveau fonctionnel de la forêt : Windows Server 2016

Niveau fonctionnel du domaine : Windows Server 2016

Options supplémentaires :

Catalogue global : Oui

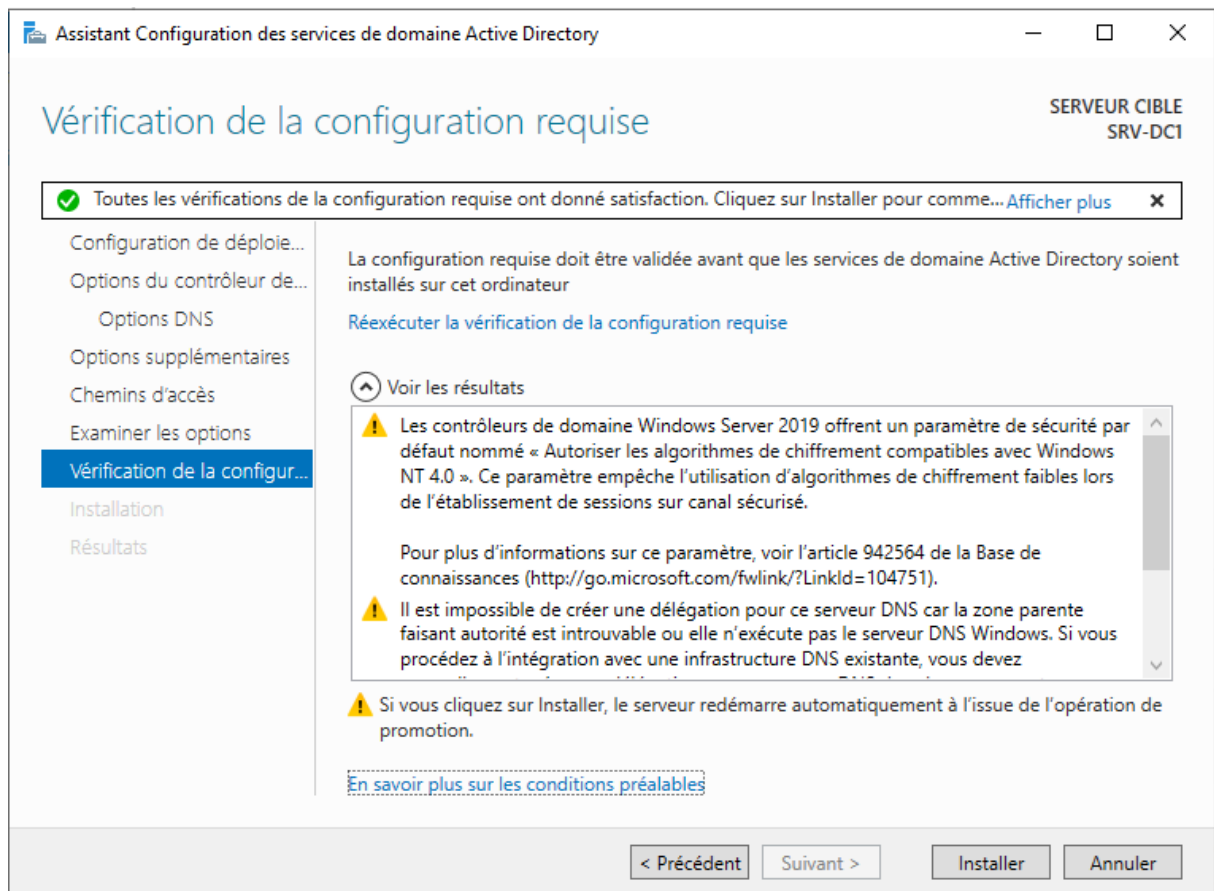
Serveur DNS : Oui

Ces paramètres peuvent être exportés vers un script Windows PowerShell pour automatiser des installations supplémentaires

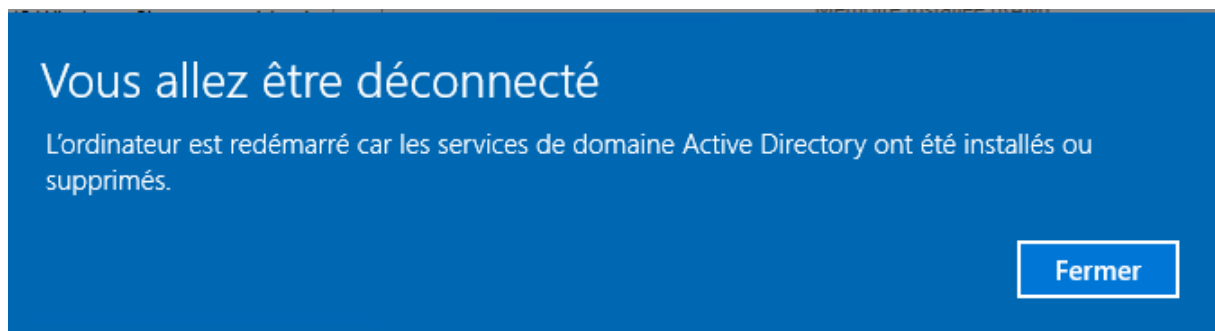
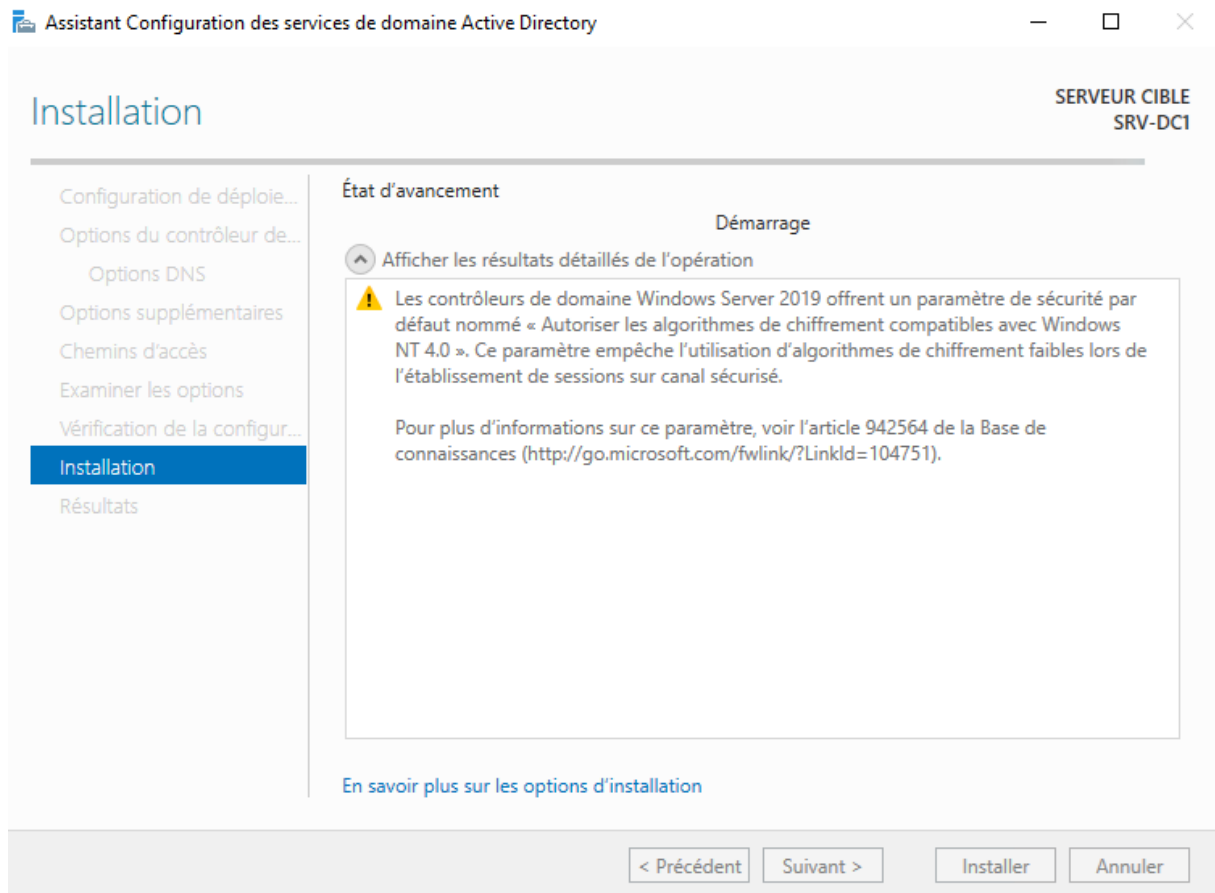
[Afficher le script](#)

[En savoir plus sur les options d'installation](#)

	<b>Direction des Systèmes d'Information</b> <i>Installation contrôleur de domaine, nouvelle forêt AD</i>	
--	---	--



	<b>Direction des Systèmes d'Information</b> <i>Installation contrôleur de domaine, nouvelle forêt AD</i>	
--	---	--



	<p align="center"><b>Direction des Systèmes d'Information</b></p> <p align="center"><i>Installation contrôleur de domaine, nouvelle forêt AD</i></p>	
--	--	--

Le serveur SRV-DC1 est promu contrôleur de domaine sur le domaine Ikmo Technology.

Utilisateurs et ordinateurs Active Directory [SRV-DC1.ikmo.technology]			
<ul style="list-style-type: none"> <li>&gt; Requetes enregistrees</li> <li>▼ ikmo.technology <ul style="list-style-type: none"> <li>&gt; BuiltIn</li> <li>&gt; Computers</li> <li>&gt; Domain Controllers</li> <li>&gt; ForeignSecurityPrincipals</li> <li>&gt; Keys</li> <li>&gt; LostAndFound</li> <li>&gt; Managed Service Accounts</li> <li>&gt; Program Data</li> <li>&gt; System</li> <li>&gt; Users</li> <li>&gt; NTDS Quotas</li> <li>&gt; TPM Devices</li> </ul> </li> </ul>	Nom	Type	Description
	ikmo.technology	Domaine	
	Requetes enregistrees		Dossier pour stocker vos...

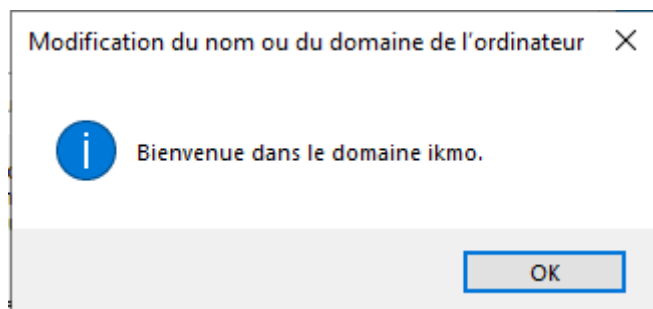
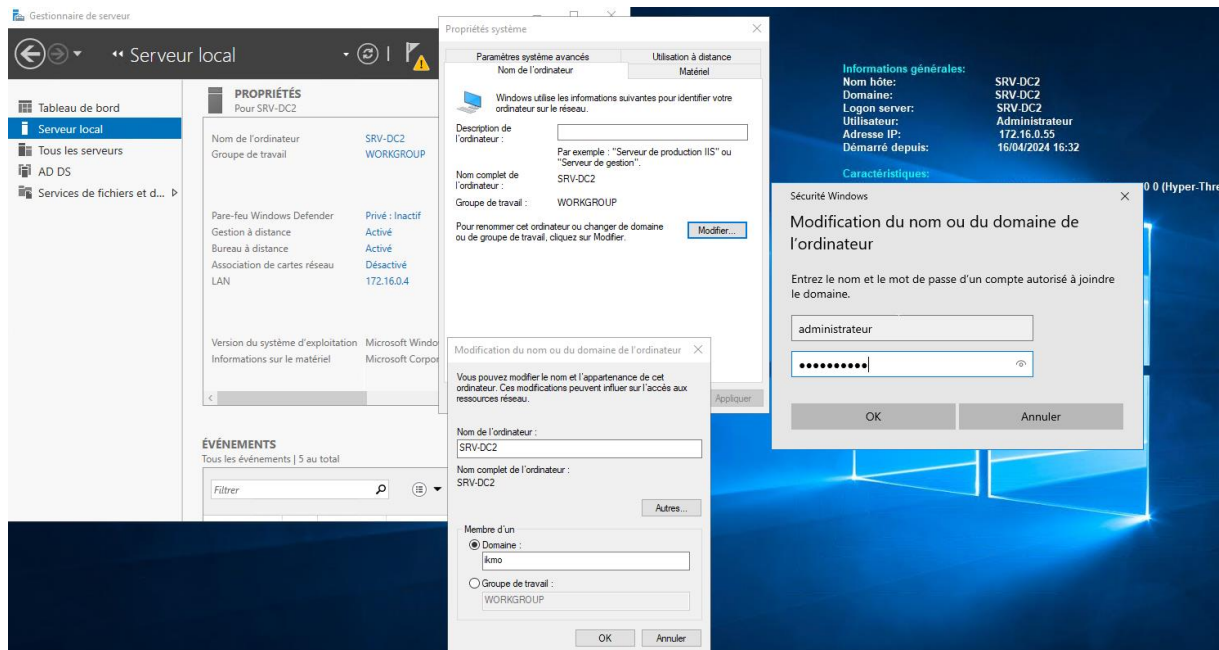
	<p align="center"><b>Direction des Systèmes d'Information</b></p> <p align="center"><i>Installation contrôleur de domaine, nouvelle forêt AD</i></p>	
--	--	--

## 2.2 Ajout d'un second DC

Afin de bénéficier d'une redondance AD, il est recommandé d'avoir 2 serveurs contrôleurs de domaine dans une forêt pour avoir une continuité de service.

### Procédure :

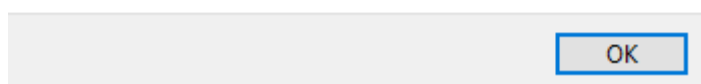
Ajouter le serveur srv-dc2 dans le domaine ikmo



### Modification du nom ou du domaine de l'ordinateur

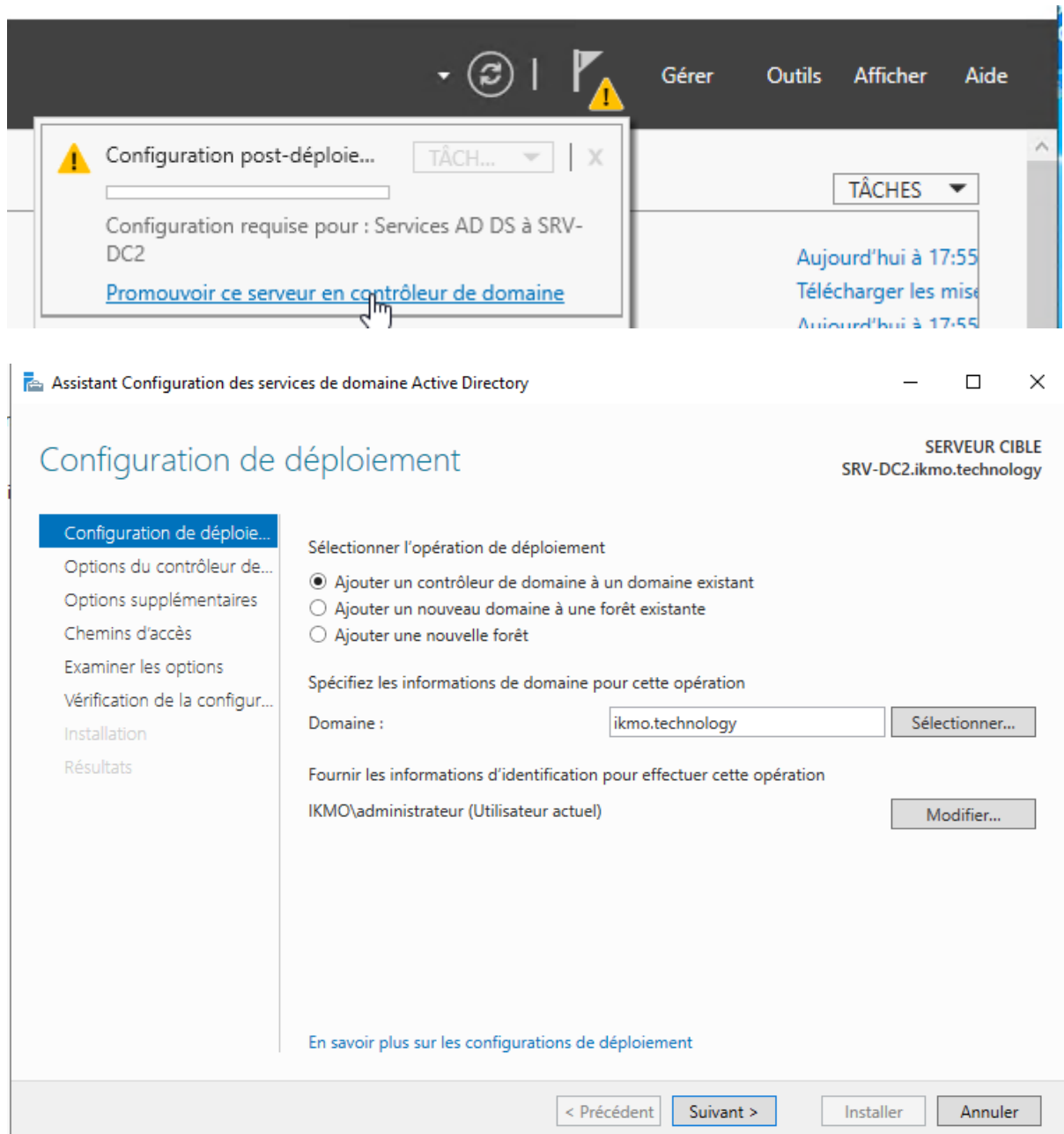
**Vous devez redémarrer votre ordinateur pour appliquer ces modifications.**

Avant de redémarrer, enregistrez les fichiers ouverts et fermez tous les programmes.



	<b>Direction des Systèmes d'Information</b> <i>Installation contrôleur de domaine, nouvelle forêt AD</i>	
--	---	--

Promouvoir un serveur en contrôleur de domaine dans un domaine existant :





	<p align="center"><b>Direction des Systèmes d'Information</b></p> <p align="center"><i>Installation contrôleur de domaine, nouvelle foret AD</i></p>	
--	--	--

Assistant Configuration des services de domaine Active Directory

— □ ×

## Options du contrôleur de domaine

SERVEUR CIBLE  
SRV-DC2.ikmo.technology

Configuration de déploiement...

**Options du contrôleur de domaine**

Options DNS

Options supplémentaires

Chemins d'accès

Examiner les options

Vérification de la configuration...

Installation

Résultats

Spécifier les capacités du contrôleur de domaine et les informations sur le site

☒ Serveur DNS (Domain Name System)

☒ Catalogue global (GC)

☐ Contrôleur de domaine en lecture seule (RODC)

Nom du site :

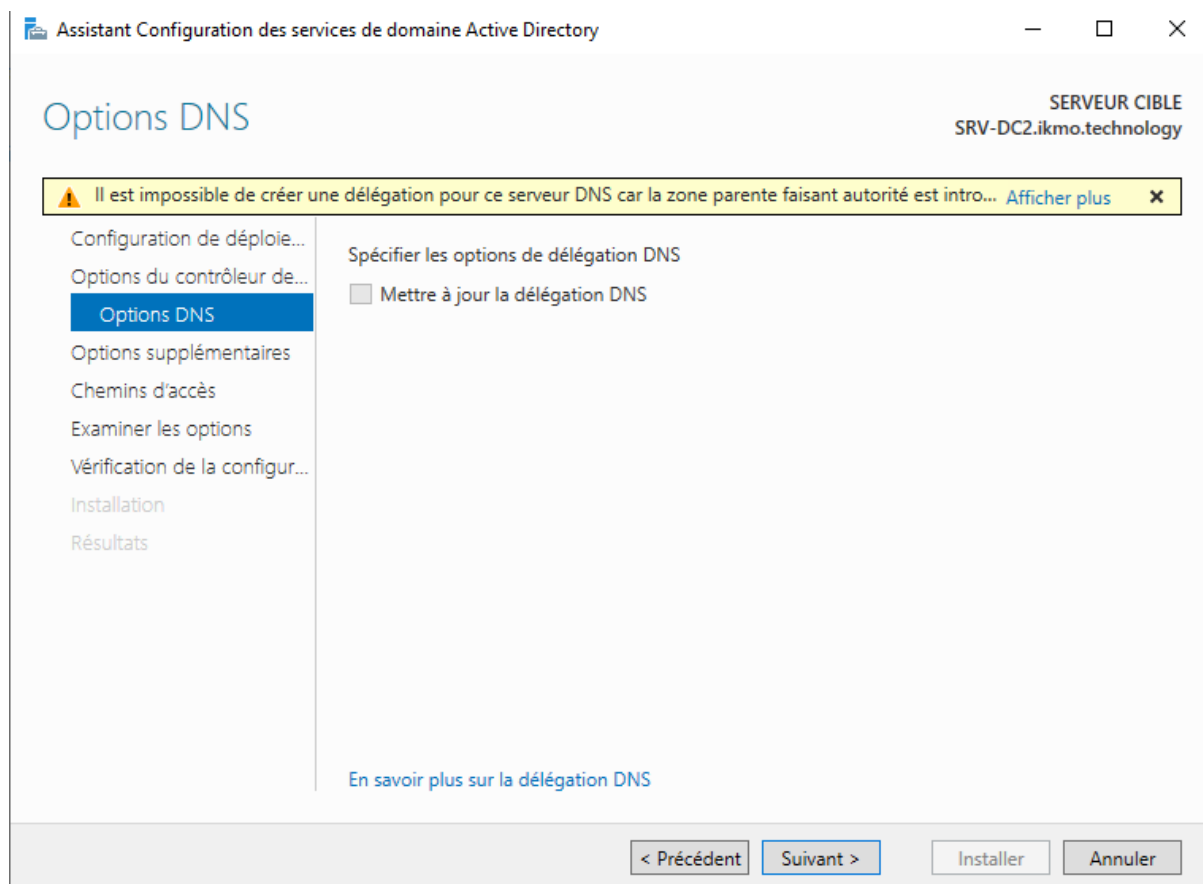
Taper le mot de passe du mode de restauration des services d'annuaire (DSRM)

Mot de passe :

Confirmer le mot de passe :

[En savoir plus sur les options pour le contrôleur de domaine](#)

	<p align="center"><b>Direction des Systèmes d'Information</b></p> <p align="center"><i>Installation contrôleur de domaine, nouvelle foret AD</i></p>	
--	--	--



	<p align="center"><b>Direction des Systèmes d'Information</b></p> <p align="center"><i>Installation contrôleur de domaine, nouvelle foret AD</i></p>	
--	--	--

Assistant Configuration des services de domaine Active Directory

— □ ×

## Options supplémentaires

**SERVEUR CIBLE**  
SRV-DC2.ikmo.technology

Configuration de déploiement...

Options du contrôleur de domaine...

Options DNS

**Options supplémentaires**

Chemins d'accès

Examiner les options

Vérification de la configuration...

Installation

Résultats

Spécifier les options d'installation à partir du support (IFM)

☐ Installation à partir du support

Spécifier des options de réplification supplémentaires

Répliquer depuis :

Tout contrôleur de domaine	▼
Tout contrôleur de domaine	
SRV-DC1.ikmo.technology	

[En savoir plus sur d'autres options](#)

	<p align="center"><b>Direction des Systèmes d'Information</b></p> <p align="center"><i>Installation contrôleur de domaine, nouvelle foret AD</i></p>	
--	--	--

Assistant Configuration des services de domaine Active Directory

— □ ×

## Chemins d'accès

**SERVEUR CIBLE**  
SRV-DC2.ikmo.technology

Configuration de déploie...

Options du contrôleur de...

Options DNS

Options supplémentaires

**Chemins d'accès**

Examiner les options

Vérification de la configur...

Installation

Résultats

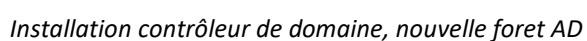
Spécifier l'emplacement de la base de données AD DS, des fichiers journaux et de SYSVOL

Dossier de la base de données : C:\Windows\NTDS ...

Dossier des fichiers journaux : C:\Windows\NTDS ...

Dossier SYSVOL : C:\Windows\SYSVOL ...

[En savoir plus sur les chemins d'accès Active Directory](#)



	<p align="center"><b>Direction des Systèmes d'Information</b></p> <p align="center"><i>Installation contrôleur de domaine, nouvelle foret AD</i></p>	
--	--	--

Assistant Configuration des services de domaine Active Directory
— □ ×

## Vérification de la configuration requise

SERVEUR CIBLE  
SRV-DC2.ikmo.technology

✓ Toutes les vérifications de la configuration requise ont donné satisfaction. Cliquez sur Installer pour commencer l'installation.
Afficher plus ×

Configuration de déploie...  
Options du contrôleur de...  
Options DNS  
Options supplémentaires  
Chemins d'accès  
Examiner les options  
Vérification de la configur...  
Installation  
Résultats

La configuration requise doit être validée avant que les services de domaine Active Directory soient installés sur cet ordinateur

[Réexécuter la vérification de la configuration requise](#)

⬆ Voir les résultats

⚠ Les contrôleurs de domaine Windows Server 2019 offrent un paramètre de sécurité par défaut nommé « Autoriser les algorithmes de chiffrement compatibles avec Windows NT 4.0 ». Ce paramètre empêche l'utilisation d'algorithmes de chiffrement faibles lors de l'établissement de sessions sur canal sécurisé.

Pour plus d'informations sur ce paramètre, voir l'article 942564 de la Base de connaissances (<http://go.microsoft.com/fwlink/?Linkid=104751>).

⚠ Il est impossible de créer une délégation pour ce serveur DNS car la zone parente faisant autorité est introuvable ou elle n'exécute pas le serveur DNS Windows. Si vous procédez à l'intégration avec une infrastructure DNS existante, vous devez manuellement créer une délégation avec ce serveur DNS dans la zone parente pour activer une résolution de noms fiable en dehors du domaine « ikmo.technology ». Sinon, aucune action n'est requise.

i Vérification de la configuration requise terminée

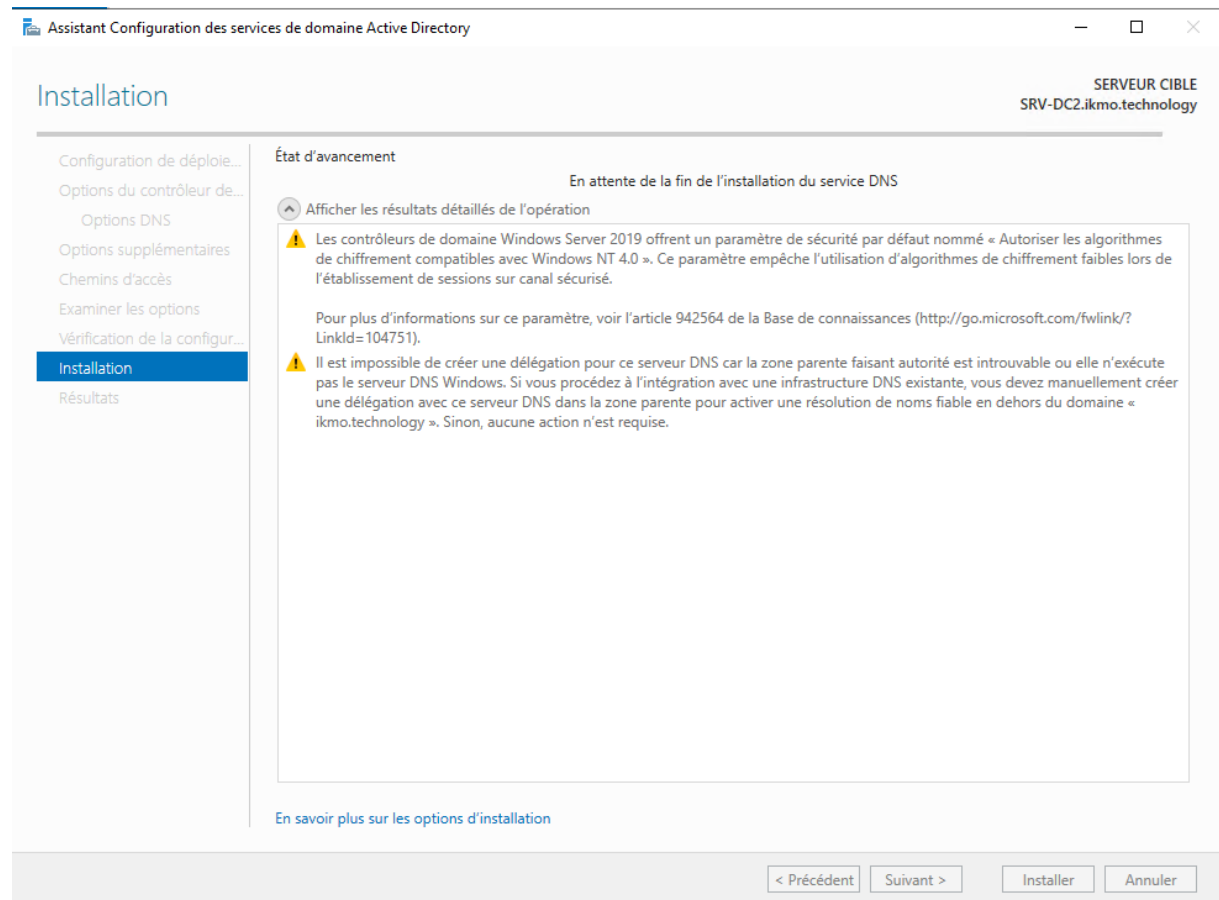
✓ Toutes les vérifications de la configuration requise ont donné satisfaction. Cliquez sur Installer pour commencer l'installation.

⚠ Si vous cliquez sur Installer, le serveur redémarre automatiquement à l'issue de l'opération de promotion.

[En savoir plus sur les conditions préalables](#)

< Précédent
Suivant >
Installer
Annuler

	<p align="center"><b>Direction des Systèmes d'Information</b></p> <p align="center"><i>Installation contrôleur de domaine, nouvelle forêt AD</i></p>	
--	--	--



Il y a dans la forêt Ikmo deux contrôleurs de domaine qui ont le catalogue global d'actif et les répliquations AD opérationnelles.

